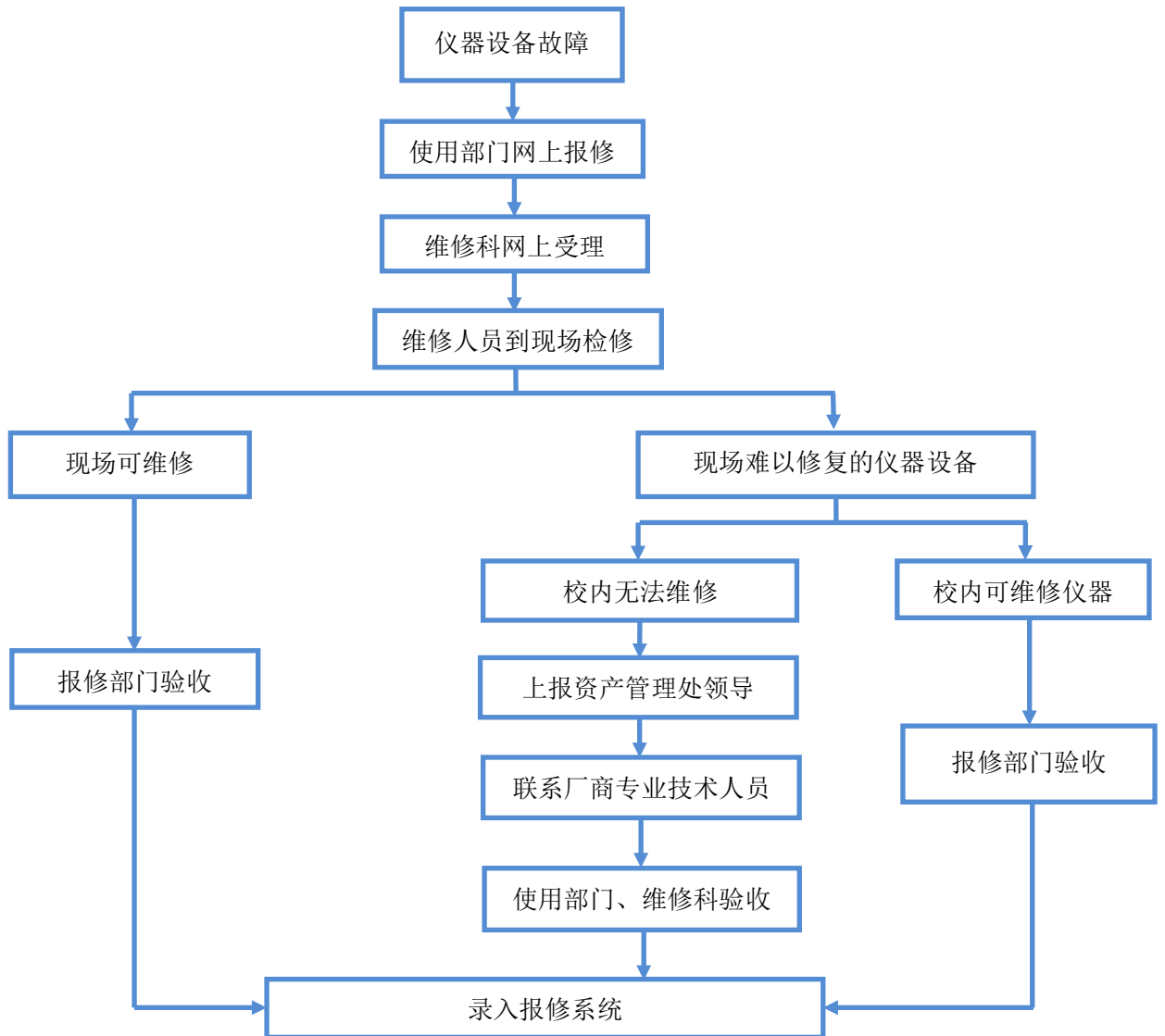


大连医科大学仪器设备维修工作流程



负责部门：资产管理处 设备维修管理科

联系人及电话：金长宫、吴松岩 联系电话：86110175

刘亚琦、王俊德 联系电话：86110176

注意事项：

1. 各部门需在资产管理处网络报修平台，进行设备和家具报修；
2. 报修人员应按要求详细填写报修单，以便于提高维修效率；
3. 如有紧急情况，可直接电话报修，节假日期间可与资产管理处值班人员联系。